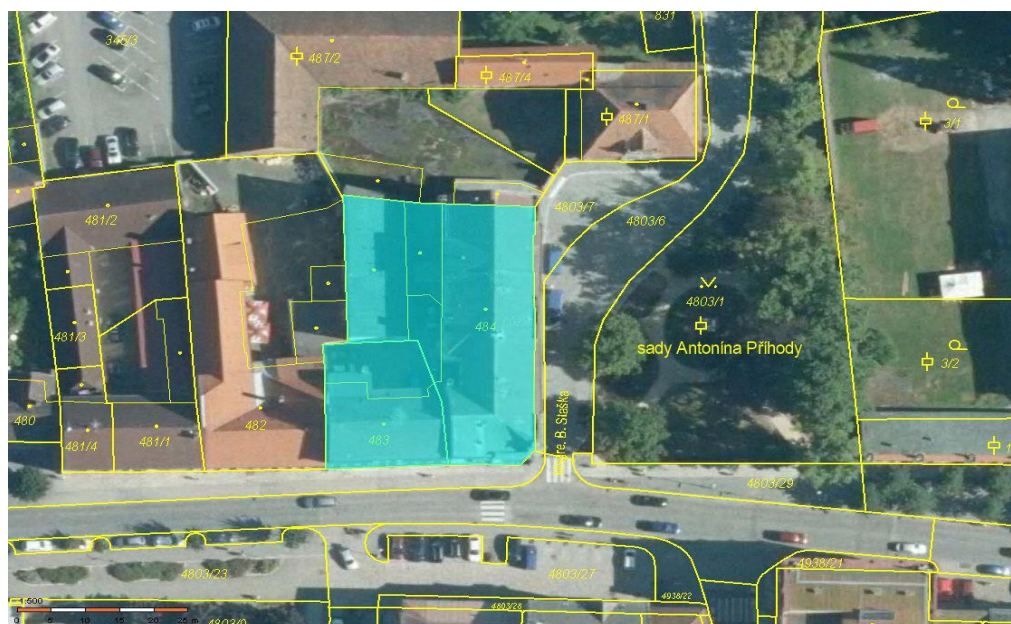


**Domažlice, Msgre. B. Staška č.p. 70 a 71, PSČ 344 01, k. ú.
Plzeňský kraj (00624000)**

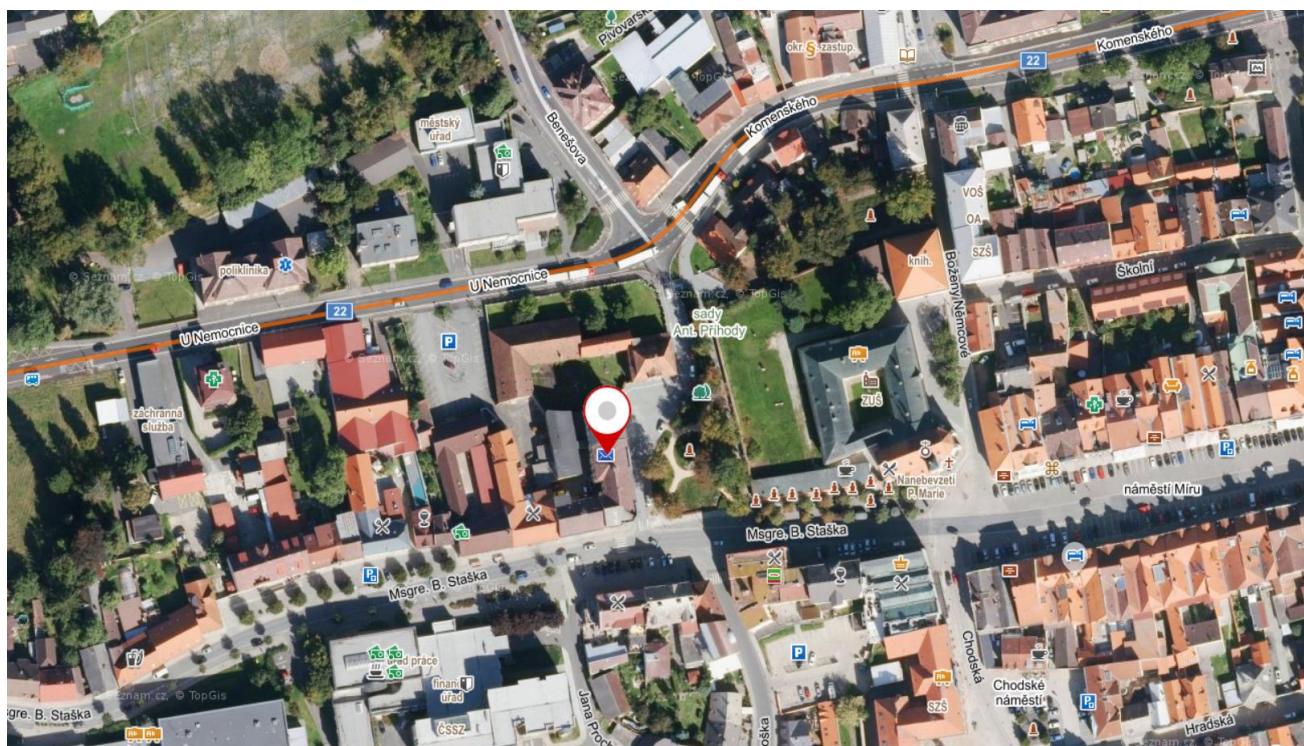


Úvodní informace

Jedná se o aktivní pobočku poštu Domažlice 1, Msgre. B. Staška č.p. 70 a 71 (jedná se o propojené objekty). Nemovitost bude tedy nabízena k prodeji formou e-aukce s dlouhodobou nájemní smlouvou pro zachování provozu pošty v dané lokalitě.

Lokalita

Kraj: Plzeňský
Okres: Domažlice
Počet obyvatel: cca 11 tisíc
Umístění: Domažlice je město nacházející se 47 km jihozápadně od Plzně a 10 km od česko-německých hranic. Historické centrum města je městskou památkovou rezervací. Domažlice se nacházejí na řece Zubřině. Objekt se nachází v těsné blízkosti centra města, kde se nacházejí lékárny, obchod, ubytovací zařízení, úřady aj. Ve městě je veškerá občanská vybavenost.



Popis areálu

Areál je ve vlastnictví České republiky, s nímž má Česká pošta, s.p., právo hospodařit, v souladu se zákonem č. 77/1997 Sb., o státním podniku, ve znění pozdějších předpisů.

Pozemek parc. č. st. 484 o výměře 939 m², zastavěná plocha a nádvoří, jehož součástí je i stavba č. p. 71 stavba občanského vybavení, pozemek parc. č. st. 483 o výměře 347 m², zastavěná plocha a nádvoří, jehož součástí je i stavba č.p. 70 stavba občanského vybavení k.ú. Domažlice, obec Domažlice, LV č. 3949, Katastrální úřad pro Plzeňský kraj, Katastrální pracoviště Domažlice.

Omezení vlastnického práva/ způsob ochrany

- Na uvedených nemovitých věcech nejsou evidována omezení vlastnického práva, pouze způsob ochrany nemovitosti tj.: ochranné pásmo nemovitosti kulturní památka, památková zóna, rezervace, nem.nár.kult.pam.
- Na uvedených nemovitých věcech nejsou evidovány žádné jiné zápisy.
- V katastru nemovitostí nejsou evidována žádná omezení vlastnického práva, ale na nemovitých věcech může být umístěno vedení a/nebo zařízení veřejné technické infrastruktury, k nimž existují oprávnění, jakož i omezení užívání nemovitých věcí vzniklá podle předchozích právních úprav, která se nezapisovala do pozemkových knih, evidence nemovitostí ani do katastru nemovitostí.

Údaje o nemovitosti:

- Jedná se o zděné budovy se zpevněnou plochou pro parkování
- Celkový stav objektu je dobrý, bez zjevných závad
- Svislé nosné konstrukce jsou z cihelného zdiva.
- Klempířské konstrukce jsou z pozinku
- V celém objektu jsou dřevěná okna
- Krovky: dřevěné
- Příčky: zděné, sádkokartonové
- Tvar střechy: pultová, sedlová
- Nosná konstrukce: cihly
- Krytina: eternit
- Hromosvod: ano
- Podkroví: pochozí
- Fasáda: klasická omítka, nezateplená
- Stáří budovy - 20. léta 20.století

Inženýrské sítě (shodné pro oba propojené objekty)

- | | | |
|-----------------------|-----|--|
| ➤ Elektrická energie: | Ano | vedení v zemi |
| ➤ Voda: | Ano | vodovodní přípojka z veřejného vodovodu |
| ➤ Kanalizace: | Ano | veřejná samospádová |
| ➤ Zemní plyn: | Ano | nízkotlakový |
| ➤ Vytápění: | Ano | ústřední vytápění teplovodní – kotel plynový |
| ➤ Chlazení: | Ano | centrální klimatizace, lokální klimatizace, |
| ➤ TUV: | Ano | lokální-elektrickým bojlerem |

Rozvody vody:	v plastu
Elektroinstalace:	v mědi
Rozvody plynu:	v oceli
Materiál topných těles:	v litině

Výměry**Objekt č.p. 71**

- Zastavěná plocha 885 m²
- Obytná/užitná plocha 2 565 m²
- Obestavěný prostor 11 681 m³

Objekt č.p. 70

- Zastavěná plocha 218 m²
- Obytná/užitná plocha 757 m²
- Obestavěný prostor 3 350 m³

Celkem č.p. 70 a 71:

- Celková výměra pozemku/ů: 1 286 m²
 - Zastavěná plocha: 1 103 m²
 - Obytná/užitná plocha: 3 323 m²
 - Obestavěný prostor: 15 031 m³
- zaokrouhleno na celá čísla

Počet podlaží: 4 NP, 1 PP (u obou objektů č.p. 70 a 71)

Seznam platných nájemních smluv v objektu

V objektu je v současné době uzavřena jedna nájemní smlouva.

Forma prodeje

- E-aukce